

貸事務所・店舗（飲食相談可）

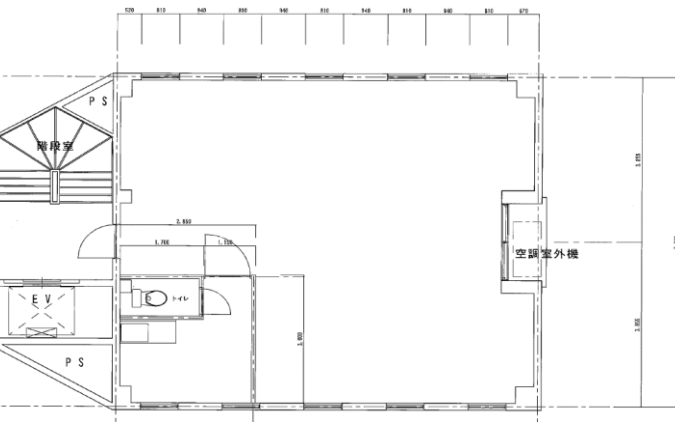
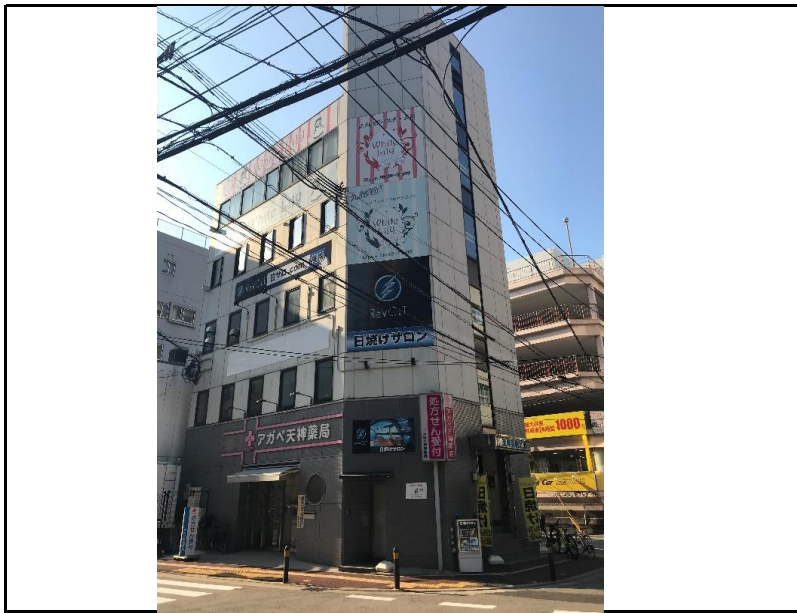
天神亜依ビル

| 賃料 | 募集区画 | 面積 |
|----|---------------|----------------|
| 満室 | 1フロア 1テナント | 20.96坪（69.30㎡） |

| 所在地 | 福岡市中央区天神3丁目8番1号（住居表示） |
|-----|-----------------------|
| 交通 | 地下鉄空港線 天神駅 徒歩約6分 |

| 契約条件 | 共益費 | 賃料に含む | 契約期間 | 2年 |
|------|-------|-----------|---------|----|
| | 礼金 | 3ヶ月 | 保証会社 | 有り |
| | 礼金 | 1ヶ月 | 更新料 | 有り |
| | 保証金 | なし | 入居可能日 | 相談 |
| 建物 | 火災保険 | 要加入 | その他 | |
| | 種類 | 事務所・店舗 | | |
| | 構造 | 鉄骨造陸屋根5階建 | | |
| | 延床面積 | 914.83㎡ | 276.73坪 | |
| 建築年月 | 昭和60年 | | | |

| 設備 | EV給湯 | 有り(1基) | 洗面トイレ | 無し |
|----|------|-----------|--------|----------|
| | シャワー | サービス設置品有り | 洗濯機置場 | 有り(専用) |
| | 空調 | 無し | フロア床 | 無し |
| | キッチン | 有り(台数要確認) | セキュリティ | タイルカーペット |
| | | 有り | | 要相談(別途) |



※契約条件や設備状況は変更になる事がございますので、ご了承ください。